

## РУКОВОДСТВО ПО ЭКСПЛУАТАЦИИ

Производитель: ООО «ФИРМА ПОДИЙ»

Юридический адрес: 107084, Россия, г. Москва, ул. Мясницкая, д. 47, офис Б-10.

Фактический адрес: 115201, Россия, г. Москва, ул. Каширский проезд, д. 13.

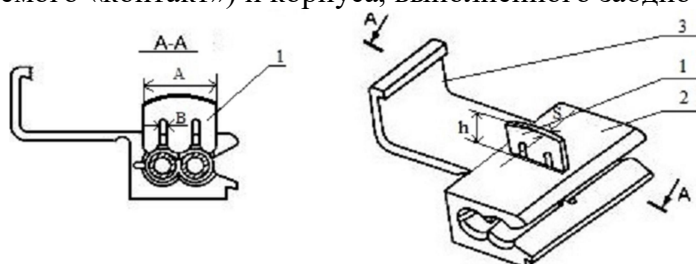
## СОЕДИНИТЕЛЬНОЕ УСТРОЙСТВО С ПРОКАЛЫВАНИЕМ ИЗОЛЯЦИИ, НЕ ПОДДЕРЖИВАЮЩЕЕ ГОРЕНИЕ. ТУ-3599 - 007-17512508-2008

### ОБЛАСТЬ ПРИМЕНЕНИЯ.

Соединитель предназначен для электрического соединения двух или нескольких изолированных проводов без применения пайки методом прокалывания изоляции соединяемых проводов и соединения токопроводящих жил методом зажима металлическим контактом с помощью инструмента общего назначения. Соединитель эксплуатируется в электрических цепях управления лифтом при переменном напряжении до 250 В и температуре окружающей среды от минус 20 °С до 55 °С (с маркировкой Т 55). Климатическое исполнение УХЛ, категория размещения 3 и 4 по ГОСТ 15150. Соединители одновыводные с защитой от поражения электрическим током предназначены для использования при соединении одножильных и многожильных плоских проводов с медной гибкой жилой в поливинилхлоридной изоляции. Соединитель используется один раз и является незаменимым

### МАРКИ СОЕДИНИТЕЛЕЙ, НАИМЕНОВАНИЕ ЭЛЕМЕНТОВ КАБЕЛЕЙ,

Соединитель (рисунок 1) состоит из электропроводящего контакта (в дальнейшем именуемого «контакт») и корпуса, выполненного заодно с крышкой.



- 1 - металлический контакт, 2 - корпус, 3 - крышка корпуса;  
А – ширина контакта, В – ширина щели контакта, S – толщина контакта,  
h - высота выступающей части контакта.

Рисунок 1. Соединитель в сборе.

СУПИ-0,50 применяется для соединения проводов с жилой сечением 0,35 – 0,50 мм<sup>2</sup>;

СУПИ-0,75 – для соединения проводов с жилой 0,75 мм<sup>2</sup>.

### ТРАНСПОРТИРОВАНИЕ И ХРАНЕНИЕ.

Условия транспортирования соединителей должны соответствовать ГОСТ 23088. Температура окружающего воздуха - от минус 60 °С до 60 °С; относительная влажность воздуха - до 98% при 25 °С.

Допускается транспортирование соединителей всеми видами транспорта в упаковке при условии защиты от прямого воздействия атмосферных осадков.

Условия хранения соединителей должны соответствовать требованиям ГОСТ 21493.

а) для отапливаемого хранилища:

температура окружающего воздуха - от 5 °С до 40 °С;

относительная влажность воздуха до 80% при 25 °С.

- б) для не отапливаемого хранилища:  
температура окружающего воздуха - от минус 60°С до 50°С;  
относительная влажность воздуха до 98% при 25 °С.

#### УКАЗАНИЯ ПО ЭКСПЛУАТАЦИИ.

Соединение проводов в соединителе производится установкой проводов в пазы корпуса с последующим прокалыванием изоляции соединяемых проводов контактом в момент продавливания его вглубь корпуса специальным ручным инструментом. Допускается применение пассатижей.

Соединение считается состоявшимся при входе контакта в корпус до упора, при этом выступание верхней точки контакта над верхней поверхностью корпуса должно составлять не более 1 мм. После соединения необходимо зафиксировать изоляционную крышку.

Усилие сочленения контакта должно быть не более 500 Н (50 кгс).

Разъединение проводников в случае необходимости при нормальной эксплуатации осуществляют вручную или с использованием необходимого инструмента, но не прямым выдергиванием

Рабочий ток на контакт соединителя должен быть не менее 1,0 мА и не более 1,0 А.

При необходимости «прозвонки» в период эксплуатации допускается открывание крышки соединителя не более 10 раз. Эксплуатация соединителя без крышки и при незакрытой крышке не допускается.

Срок службы – не менее 25 лет.

#### ОХРАНА ОКРУЖАЮЩЕЙ СРЕДЫ И УТИЛИЗАЦИЯ.

При выполнении требований по эксплуатации соединители не являются опасным в экологическом отношении.

#### ГАРАНТИЙНЫЕ ОБЯЗАТЕЛЬСТВА.

Срок хранения в закрытых помещениях – не более 25 лет.

Гарантийный срок эксплуатации в составе аппаратуры – 25 лет со дня ввода в эксплуатацию, в пределах гарантийного срока хранения.